

Ergebnisse im *Geschäftsjahr 2023*

*Dr. Heinz-Jürgen Bertram (CEO),
Olaf Klinger (CFO)*

6. März 2024

symrise 



Tagesordnung

Übersicht





01

2023 auf einen Blick

Kennzahlen GJ 2023

Starkes Wachstum bei etwas geringerer Profitabilität



Umsatz

4,730 Mrd. €

+7,9 % organisches Wachstum
+2,4 % in Berichtswährung

Business Free Cash Flow^{1 2}

553 Mio. €

11,7 % des Umsatzes

Dividendenvorschlag

1,10 €

je Aktie

Bereinigte EBITDA-Marge²

19,1 %

EBITDA² 903 Mio. €,
-2,0 % gegenüber GJ 2022³

Konzerngewinn⁴

340 Mio. €

-16,2 % gegenüber GJ 2022³
Ergebnis je Aktie 2,44 €

Investitionen

270 Mio. €

5,7 % des Umsatzes

¹ Business Free Cash Flow = EBITDA – CapEx (einschließlich Cash-Effekte aus Leasing) +/- Veränderungen des Working Capital

² Bereinigt um Sondereinflüsse

³ Ohne Wertminderung des assoziierten Unternehmens Swedencare (126 m€)

⁴ Auf die Aktionäre der Symrise AG entfallender Anteil

Umsatz 2023

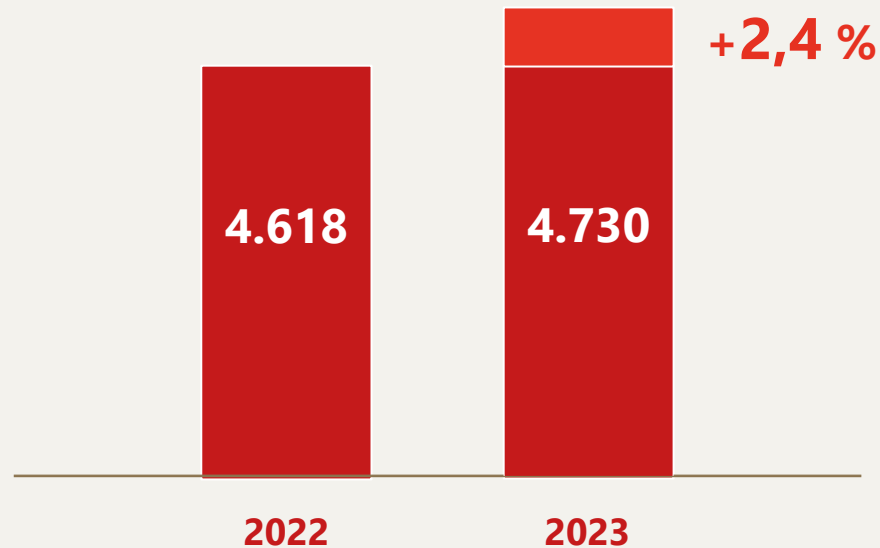
Branchenführendes organisches Wachstum



Symrise Konzern

in Mio. € (Umsatzwachstum in %)

+7,9 %
organisches Wachstum



+7,9 %

organisches Umsatzwachstum
mit diversifiziertem Portfolio



+2,4 %

Umsatzwachstum in Berichtswährung
negativer FX-Effekt von 290 Mio. €

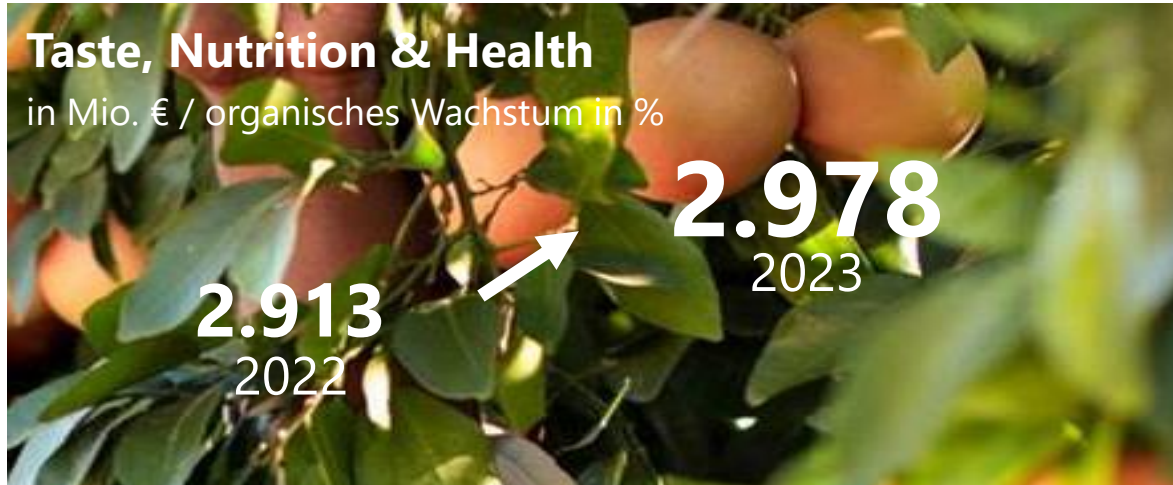


+35 Mio. €

Umsatzbeitrag aus Portfolioeffekten
(M&A)

Umsatz nach Segmenten 2023

Beide Segmente verzeichnen sehr gutes organisches Wachstum



+9,3 %

+2,2 %*

Wachstumstreiber:
Food & Beverage und Pet Food.



+5,6 %

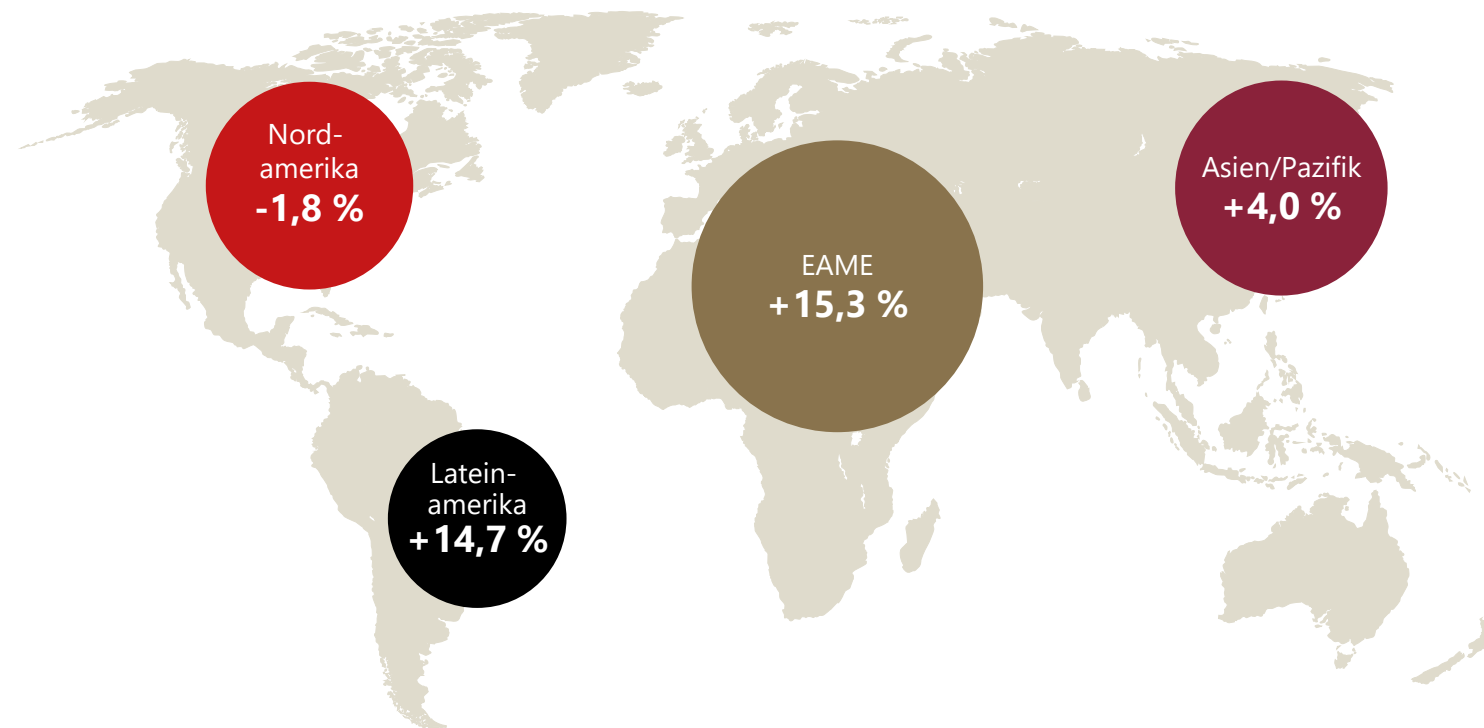
+2,7 %*

Fine Fragrances und Cosmetic Ingredients
mit anhaltend guter Wachstumsdynamik.

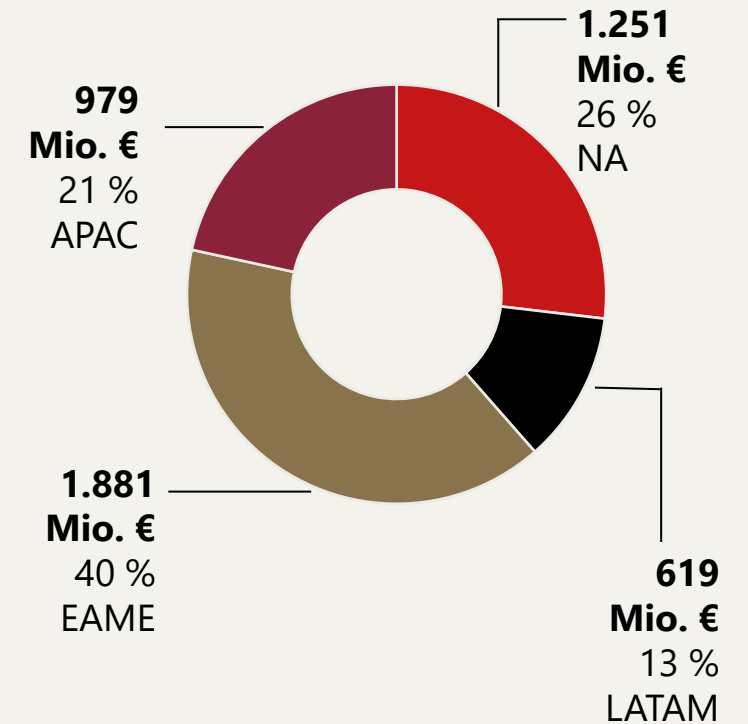
Umsatz nach Regionen 2023

Zweistelliges organisches Wachstum in EAME und Lateinamerika / Nordamerika leicht unter Vorjahr

Organisches Wachstum nach Regionen in %



Umsatz nach Regionen % des weltweiten Umsatzes

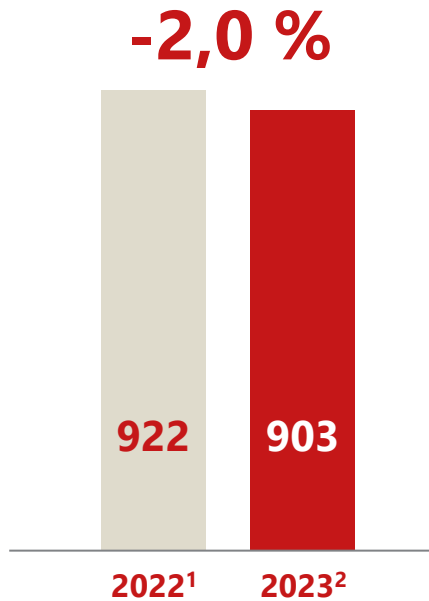


Operatives Ergebnis 2023

Leicht zurückgegangen

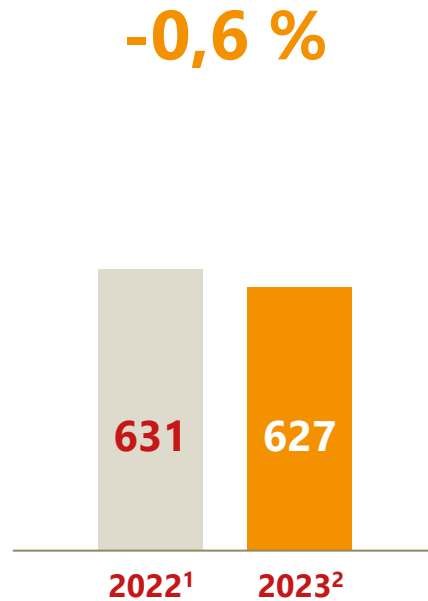
EBITDA Konzern

in Mio. €



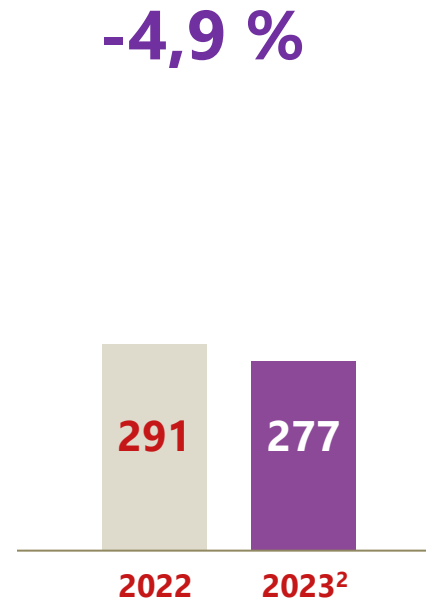
EBITDA Taste, Nutrition & Health¹

in Mio. €



EBITDA Scent & Care¹

in Mio. €



Ergebnisentwicklung im Konzern
hinter Vorjahr aufgrund höherer operativer Kosten

Taste, Nutrition & Health
Ergebnis etwa auf Vorjahresniveau, trotz höherer Rohstoff- und Herstellungskosten

Scent & Care
Hohe Rohstoff- und operative Kosten belasten das Ergebnis in einem schwierigen Marktumfeld

¹ Ohne Wertberichtigung der Beteiligung an Swedencare (126 m€)

² Bereinigt um Sondereffekte

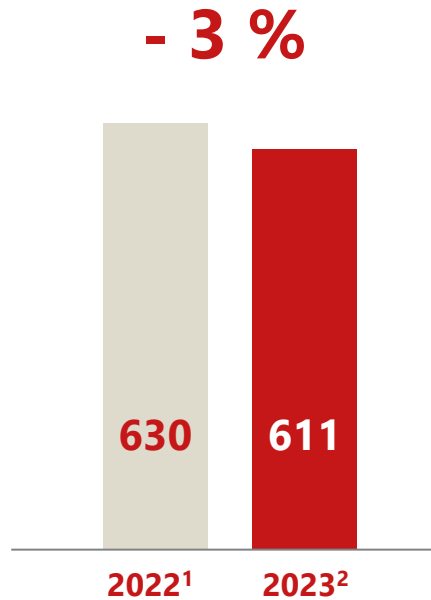
Gewinn und Ergebnis je Aktie 2023

Steigende Kosten und Sondereffekte belasten das Ergebnis



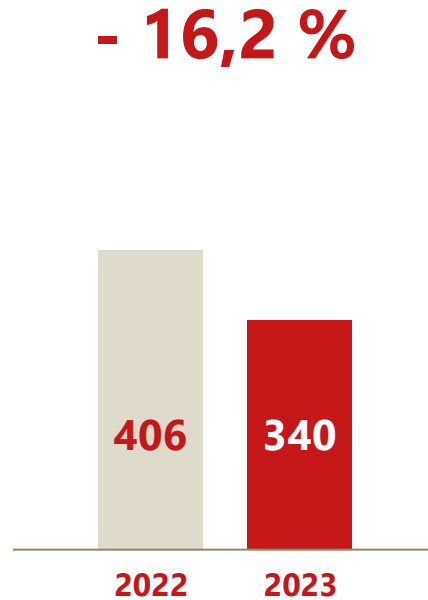
EBIT¹

In Mio. €



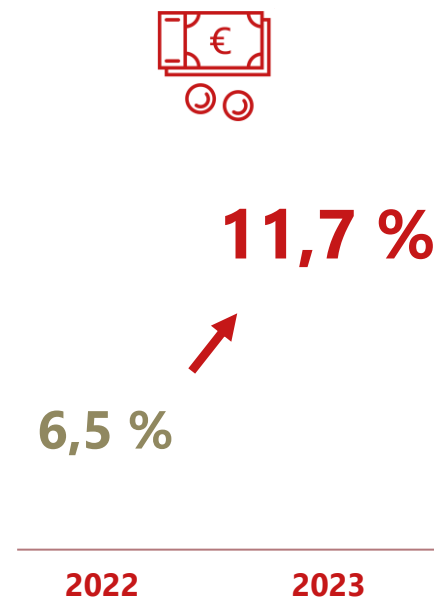
Konzerngewinn¹

In Mio. €



Business-Free-Cashflow²

In %



Der Konzerngewinn

lag 66 Mio. € unter Vorjahr. Wesentliche Gründe sind gestiegene operative Kosten sowie negative Sondereffekte

Ergebnis je Aktie

mit 2,44 € hinter Vorjahr (2022: 2,91 €¹)

Business-Free-Cashflow

in Höhe von 553 Mio. €, gesteigert durch Abbau von Working Capital

¹ Ohne Wertberichtigung der Beteiligung an Swedencare (126 m€)

² Bereinigt um Sondereffekte

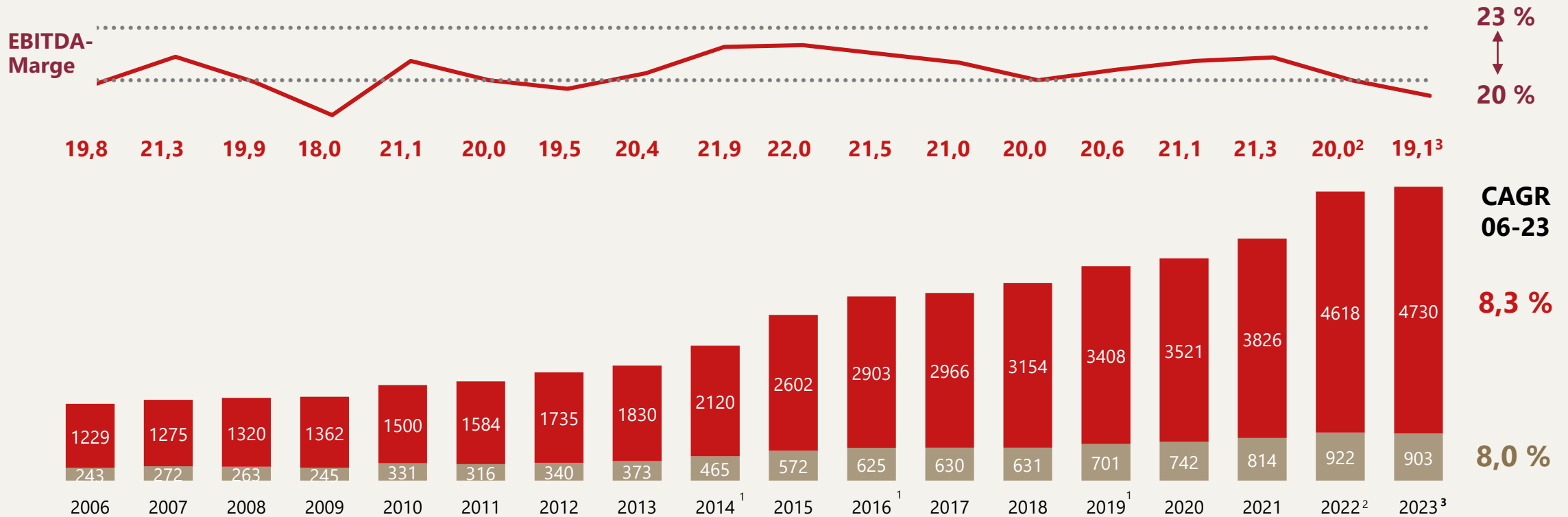
Umsatz und Profitabilität

Starke Erfolgsbilanz: Hoher CAGR bei Umsatz und EBITDA



Entwicklung von Umsatz / EBITDA

Umsatz und EBITDA in Mio. €, Marge in %



¹ Bereinigt um Transaktions- und Integrationskosten sowie um einmalige Bewertungseffekte im Zusammenhang mit Unternehmenszusammenschlüssen. 2016 und 2019 an die endgültigen Kaufpreisallokationen angepasst.

² Ohne Wertminderung des assoziierten Unternehmens Swedencare (126 m€)

³ Bereinigt um Sondereffekte

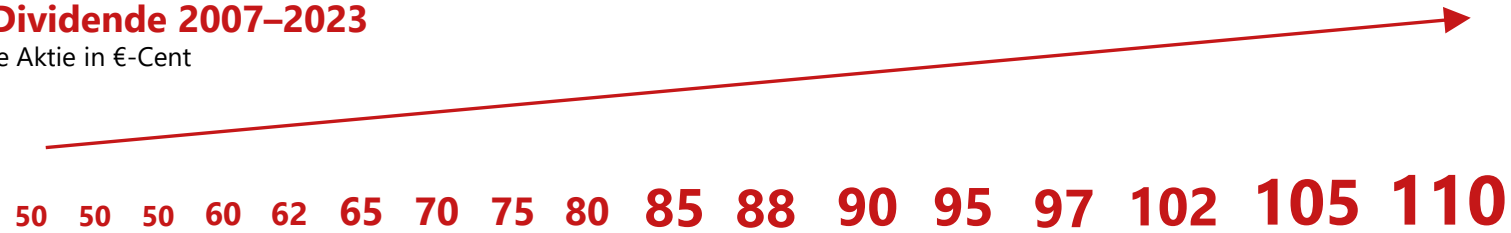
Aktienkursentwicklung seit 2006

14 Dividendenerhöhungen in Folge

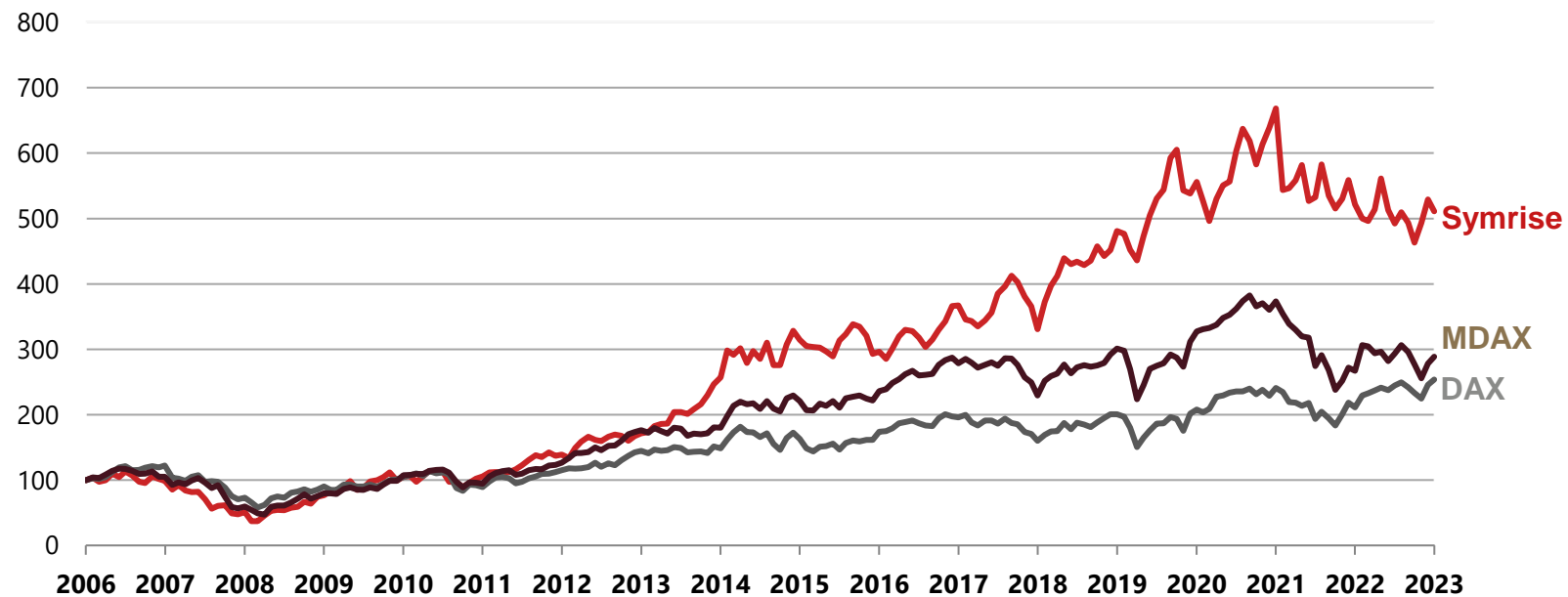


Dividende 2007–2023

je Aktie in €-Cent



Aktienkursentwicklung im Vergleich zu DAX und MDAX 2006–2023



Symrise steigt 2021 in den DAX auf nach
14 erfolgreichen Jahren im MDAX

Starke Wertschöpfung
im Vergleich zu wichtigen Indizes

Attraktiver Dividendenvorschlag
1,10 € je Aktie für 2023

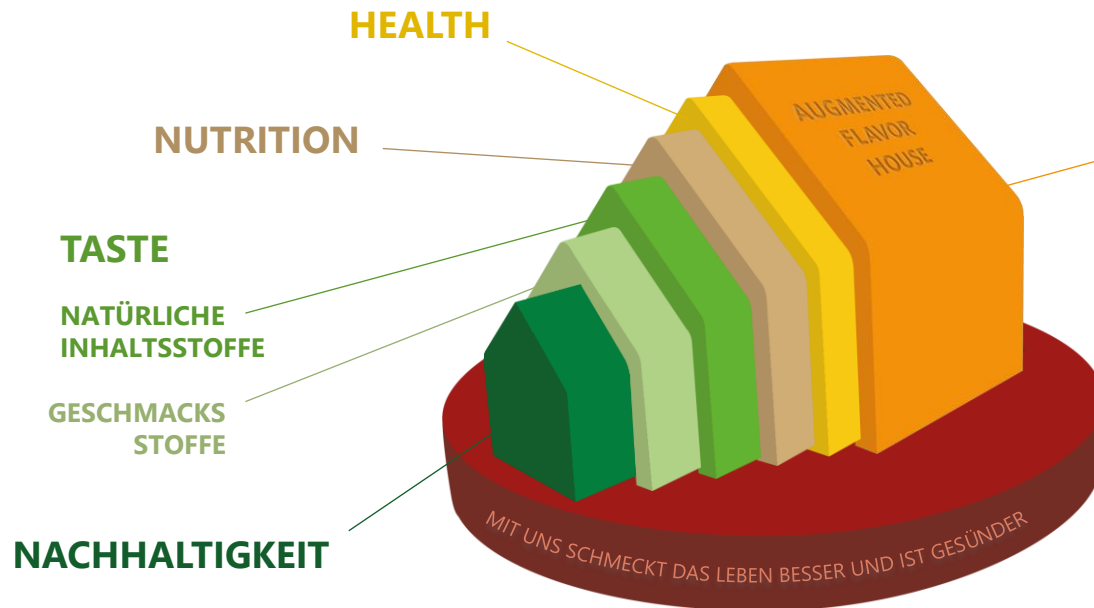


02

Strategische Initiativen /
Ausblick

Taste, Nutrition & Health: Ein ‚Augmented Flavor House‘

Stetige Erweiterung und Bündelung der Kompetenzen



Das
Augmented Flavor House
beherbergt drei Bereiche

Taste Nutrition Health

Kompetenzvorteil für
Food & Beverage
sowie Pet Food

Kompetenzen über Geschmack und Ernährung hinaus

Ausbau der einzigartigen Position



Augmented Flavor House

Food & Beverage

Portfolio Optimierung

Symrise verkauft 51 % seines Getränke-Handelsgeschäft. Partnerschaft durch Joint Venture mit Th. Geyer. Jahresumsatz 40 Mio.€.

Th. Geyer ist langfristiger Distributionspartner von Symrise.

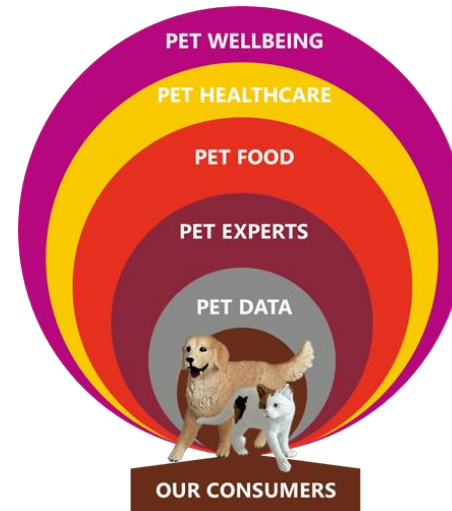
Das Geschäft erfüllt nicht die langfristigen Umsatz- und Ertrags-erwartungen an das Portfolio.



Pet Food

Stärkung der Kompetenzen

Aufbau eines Pet-Food-Eco-Systems, in dem Markterwartungen, Expertenwissen Symrise Innovations-know-how sich vereinen



Health Actives

Aufbau einer Health-Plattform

Fokus auf natürliche Produktlösungen mit nachgewiesenen gesundheitsfördernden Eigenschaften.

Bereichsübergreifende und interdisziplinäre Teams sollen Innovation beschleunigen.



Healthy Aging



Gut Health



Metabolic Health



Scent & Care: Marktführende Position in allen Anwendungsbereichen

Starkes Fundament für weiteres profitables Wachstum



Fragrances

Aroma Molecules

Cosmetic Ingredients

Gemeinsame Produktionsplattform durch Rückwärtsintegration



Marktposition

#1 bei Oral Care

Marktposition

#1 bei Moschusriechstoffen

#2 bei Terpenen

#1 bei Menthol

Marktposition

#1 bei Micro Protection

#2 bei Sun Protection

#2 bei Actives

Scent & Care: Strategische Initiativen zur Beschleunigung des Wachstums

Fokus auf Märkte, Portfolio und Kapazitäten



Fragrances

Ausrichtung auf Fine Fragrances:

Eröffnung von Jardin Arabia – einem neuen Zentrum für die Kreation von Luxusparfums in Dubai.

Studio Red House eröffnet:

Neues Kreativzentrum in Shanghai zur Stärkung der Kompetenz im Bereich Luxusparfums.

Vorstellung der De Laire Base, eine Hommage an das duftende China.



Aroma Molecules

Stärkung des Duftstoff-Geschäfts von Symrise:

Weitere Investitionen in unseren Produktionsstandort in Granada mit Schwerpunkt auf Spezialitäten.



Einführung einer Green Chemistry Score Card:

Umfassendes Bewertungssystem, das auf den 12 Grundsätzen der Grünen Chemie basiert.



Cosmetic Ingredients

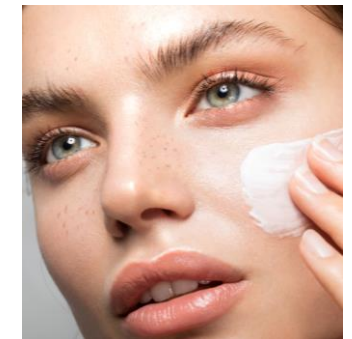
Symrise baut strategische Partnerschaft mit Kobo Products Inc. aus:

Erhöhung der Beteiligung an dem US-Unternehmen Kobo Products Inc. auf 49 %. Partnerschaft für mineralische UV-Filter und dekorative Kosmetik.

Symrise und die Virchow-Gruppe kündigen Joint Venture in Indien an:

Erreichen einer marktführenden Position bei kosmetischen Inhaltsstoffen.

Aufbau einer Produktion im großen Stil zur Versorgung der APAC-Region.



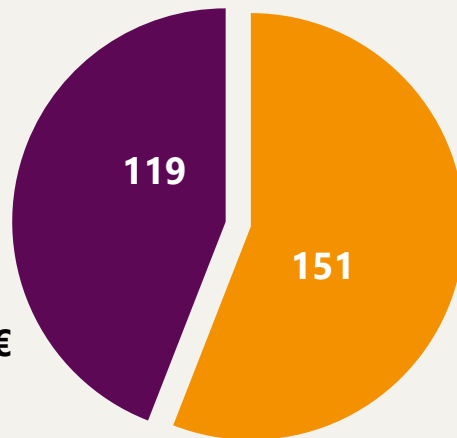
Investitionen zur Nutzung von Wachstumschancen

Kontinuierliche Ausweitung der Produktionskapazitäten



Investitionen

In Mio. €



- Scent & Care
- Taste, Nutrition & Health

Investitionen in Sachanlagen, i. H. von 247 Mio. € für den Bau neuer Anlagen.

Investitionen in immaterielle Vermögenswerte i. H. von 23 Mio. €, insbesondere in Software.



Neubauten

- Pet Food Araucaria, Brasilien (im Q1 fertiggestellt)
- Pet Food Balam, Mexiko
- Werk für kosmetische Inhaltsstoffe, Spanien
- Werk für kosmetische Inhaltsstoffe, Indien (JV)

Kapazitätserweiterung TN&H

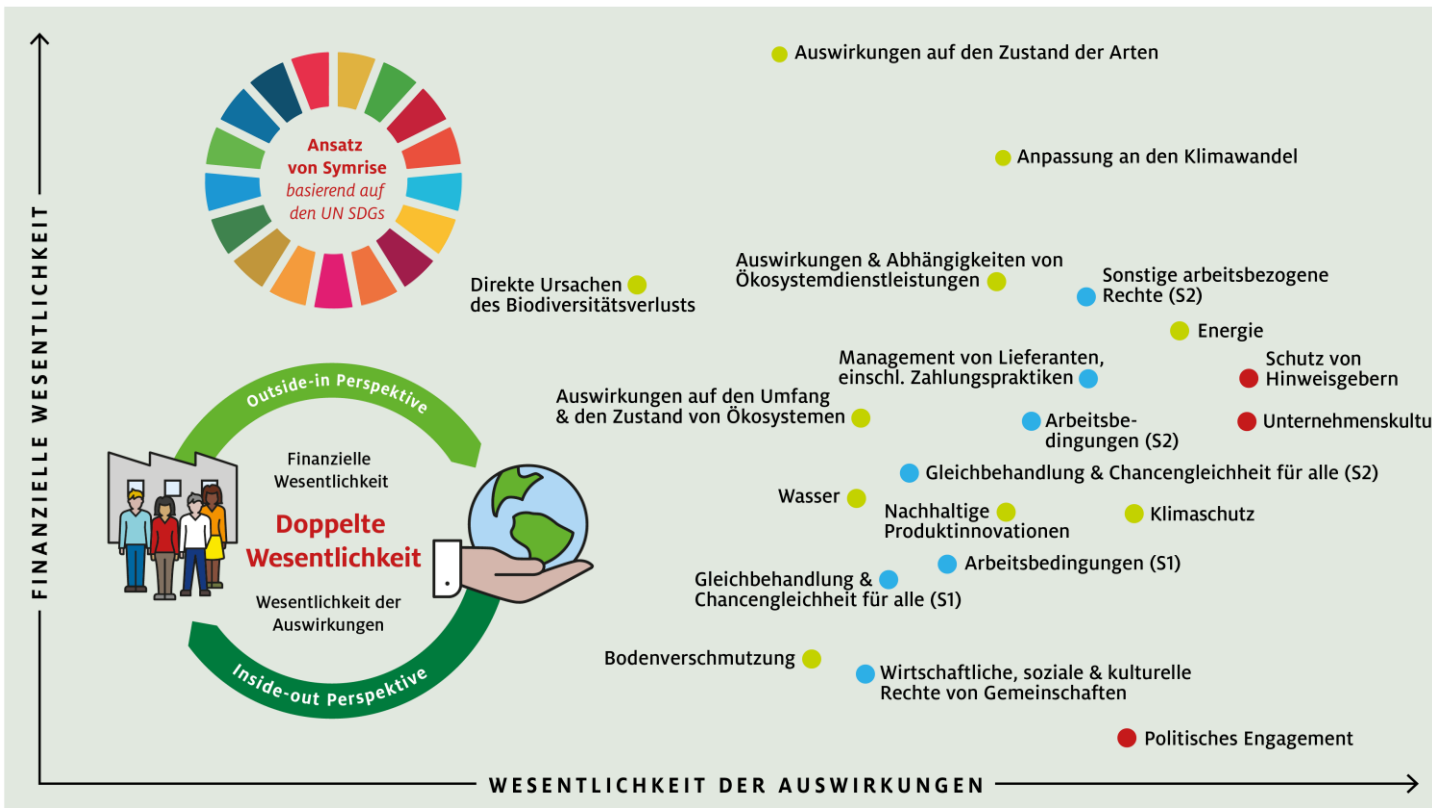
- Pet Food, JV mit Sunner, China
- Pet Food Schaffelaarbos, Niederlanden
- Food & Beverage Naturals, Frankreich

Kapazitätserweiterung S&C

- Kapazitätserweiterung Mexiko
- Ausbau Granada, Spanien
- Kapazitätserweiterung Mexiko
- Kapazitätserweiterung Spanien

Nachhaltigkeitsmanagement

Zunehmende Herausforderungen 2024 ergeben sich aus der CSRD (Corporate Sustainability Reporting Directive)



● Unternehmensführung ● Soziales ● Umwelt



- Kompass: SDGs
- Doppelte Wesentlichkeitsanalyse basierend auf CSRD-Anforderungen durchgeführt
- ESG in zehn Standards aufgeteilt
- Insgesamt 37 Themen / 21 wesentliche Themen für Symrise (> 1.000 Datenpunkte)
- Transparenz im Rahmen zahlreicher Ratings bestätigt



Ausblick 2024

Sehr zuversichtlich, Ziele zu erreichen

Zielvorgaben 2024

Schnelleres Wachstum
als der relevante Markt



Organisches Wachstum



+5-7 %



Profitabilität
EBITDA-Marge

~ 20 %



Business Free Cash Flow
% des Umsatzes



~ 12 %

Mittelfristig 14 %

Intaktes Geschäftsumfeld
mit hoher Branchendynamik

Taste, Nutrition & Health
Aufbau von Kompetenzen in sich ergänzenden Anwendungsbereichen

Scent & Care
Starke Basis bei Parfümkompositionen und kosmetische Wirkstoffstoffen

Umsetzung eines Effizienzprogramms
zur Steigerung der Profitabilität

CEO-Wechsel bei Symirse

*Dr. Heinz-Jürgen Bertram übergibt den
Vorstandsvorsitz an Dr. Jean-Yves Parisot*

Heinz-Jürgen Bertram:

*“Nach 21 Jahren im Unternehmen, davon 19 Jahre im Vorstand und
15 Jahre als Vorstandsvorsitzender, trete ich im besten Einvernehmen
in den Ruhestand.”*



Michael König, Vorsitzender des Aufsichtsrats:

*“Bei Jean-Yves Parisot, einem international sehr erfahren Manager,
ist das Unternehmen in den besten Händen. Ein vertrauensvoller
und reibungsloser Übergang ist somit sichergestellt.”*



Dr. Jean-Yves Parisot

Seit 2014 im Unternehmen und seit 2016
im Vorstand der Symirse AG

Leiter des Segments Taste, Nutrition &
Health.

Präsident der ‚International Organization of
the Flavor Industry (IOFI)‘ seit 2023.

Vorherige Stationen in Führungspositionen
bei Pfizer, Rhone Poulenc/Rhodia,
Danisco, Air Liquide und der Diana Gruppe
vor der Übernahme durch Symirse.

Studierter Veterinärmediziner, mit MBA der
HEC Paris.



symrise

*always
inspiring more*

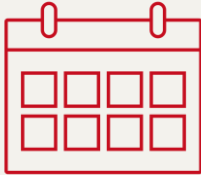
...

Langfristige Finanzziele 2028

Symrise verfolgt weiterhin ambitioniertes Wachstum



Finanzziele	bis 2025	bis 2028
Umsatz (Mrd. €)	5,5–6,0	7,5–8,0
Organisches Umsatzwachstum (CAGR)	5–7 %	5–7 %
Umsatzwachstum inkl. M&A (CAGR)	6–9 %	8–10 %
EBITDA-Marge	20–23 %	20–23 %
Business Free Cash Flow	14 %	14 %



Finanzkalender

25. April

Zwischenmitteilung, Q1 2024

15. Mai

Jahreshauptversammlung
2024

01. August

Halbjahresfinanzbericht 2024

24. Oktober

Zwischenmitteilung, 9M 2024



Kontakt

Symrise AG

Mühlenfeldstraße 1
37603 Holzminden

Tobias Erfurth

Investor Relations tobias.erfurth@symrise.com

Bernhard Kott

Unternehmenskommunikation und Nachhaltigkeit
bernhard.kott@symrise.com

Dieses Dokument enthält zukunftsbezogene Aussagen, die auf den gegenwärtigen Annahmen und Einschätzungen der Unternehmensleitung der Symrise AG beruhen. Die zukünftige Entwicklung sowie die von der Symrise AG und ihren verbundenen Unternehmen tatsächlich erreichten Ergebnisse sind abhängig von einer Reihe von Risiken und Unsicherheiten und können daher wesentlich von den zukunftsbezogenen Aussagen abweichen. Verschiedene dieser Faktoren liegen außerhalb des Einflussbereichs von Symrise und können nicht präzise vorausgeschätzt werden, wie z. B. das künftige wirtschaftliche Umfeld sowie das Verhalten von Wettbewerbern und anderen Marktteilnehmern. Eine Aktualisierung der zukunftsbezogenen Aussagen ist weder geplant noch übernimmt Symrise hierzu eine gesonderte Verpflichtung.